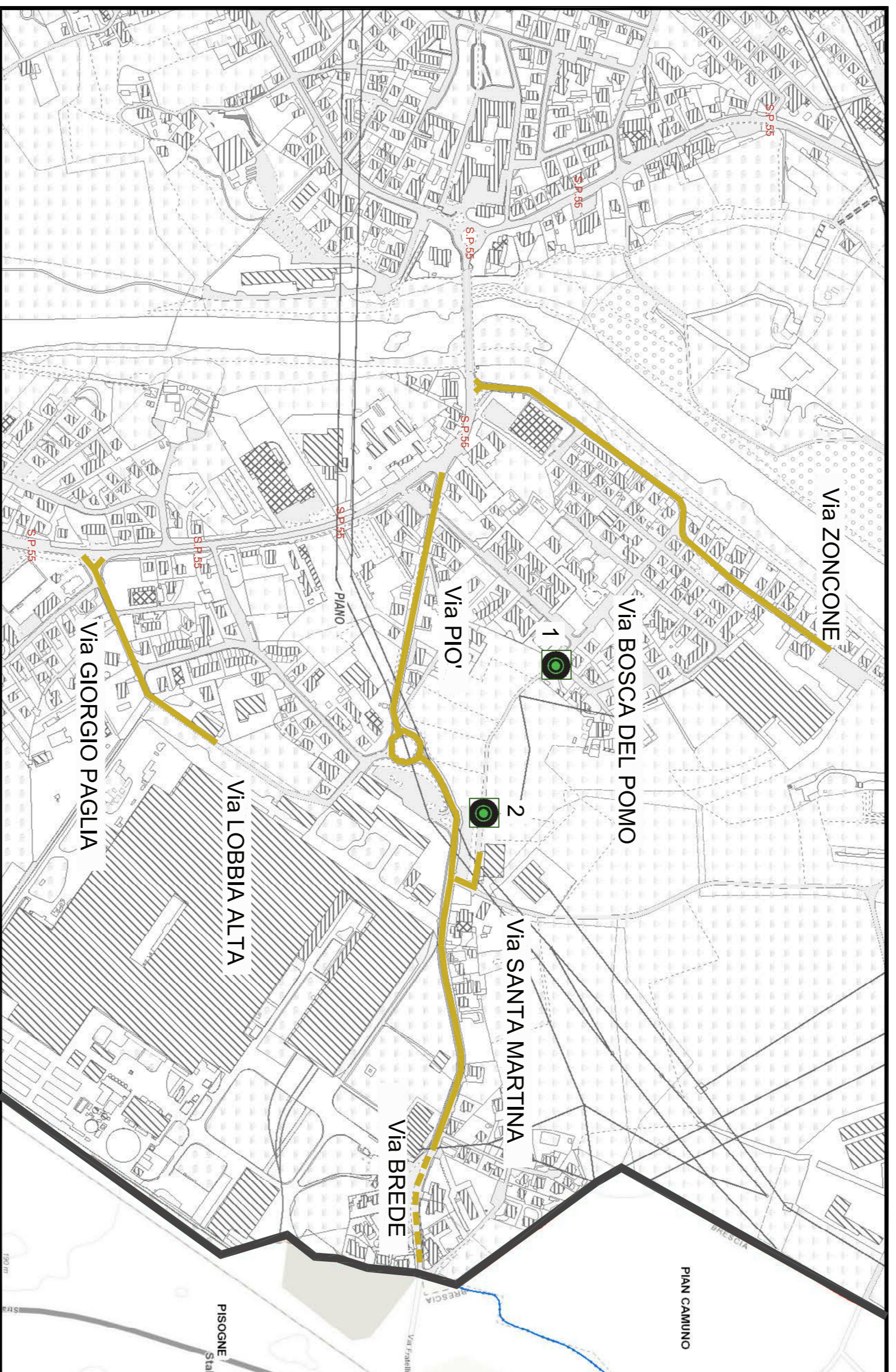
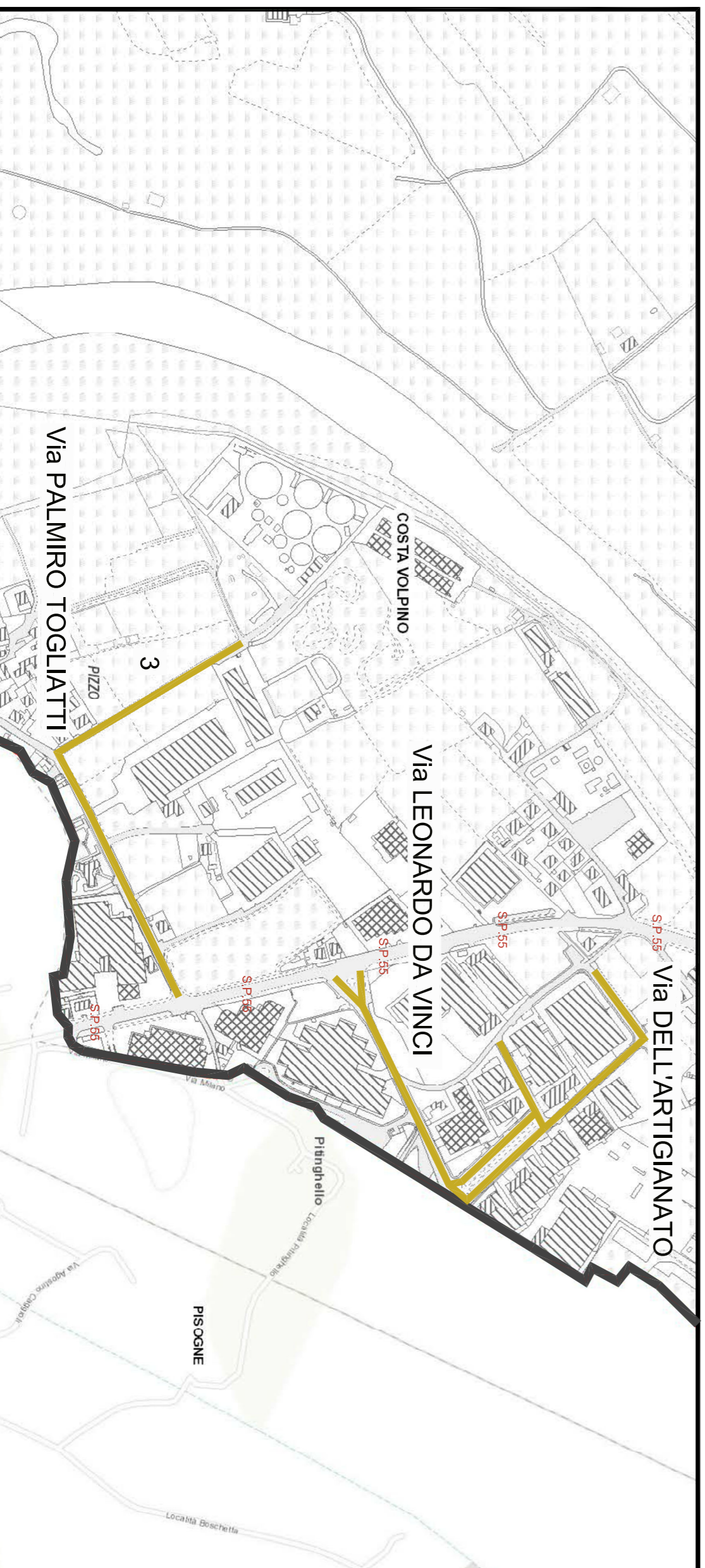


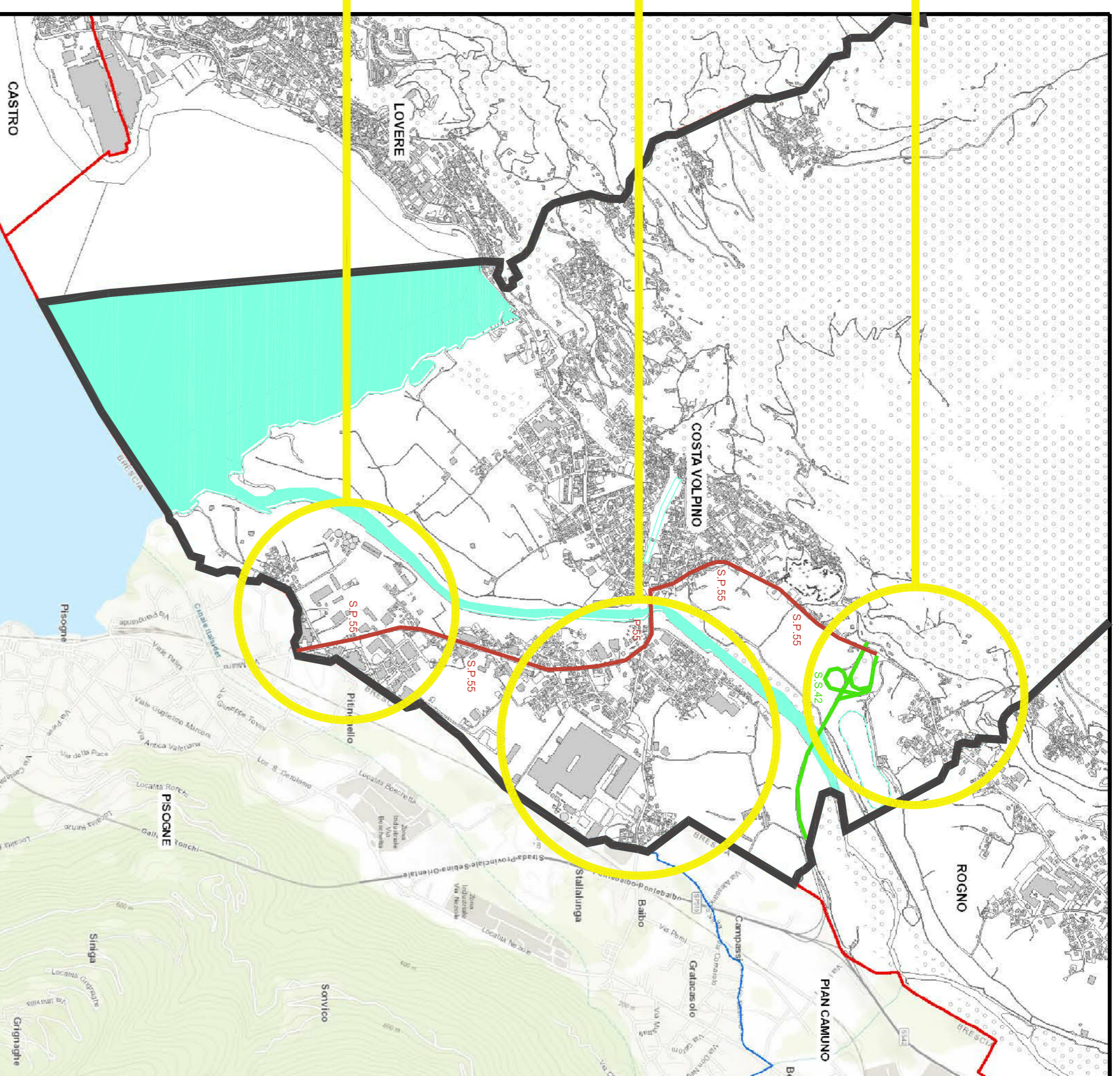
strade percorribili 1.5.000 : Via Roma



strade percorribili 1.5.000 : Via Zoncone, Via Bosca del Pomo, Via Santa Martina, Via Pio, Via Brede, Via Lobbia Alta, Via Giorgio Paglia

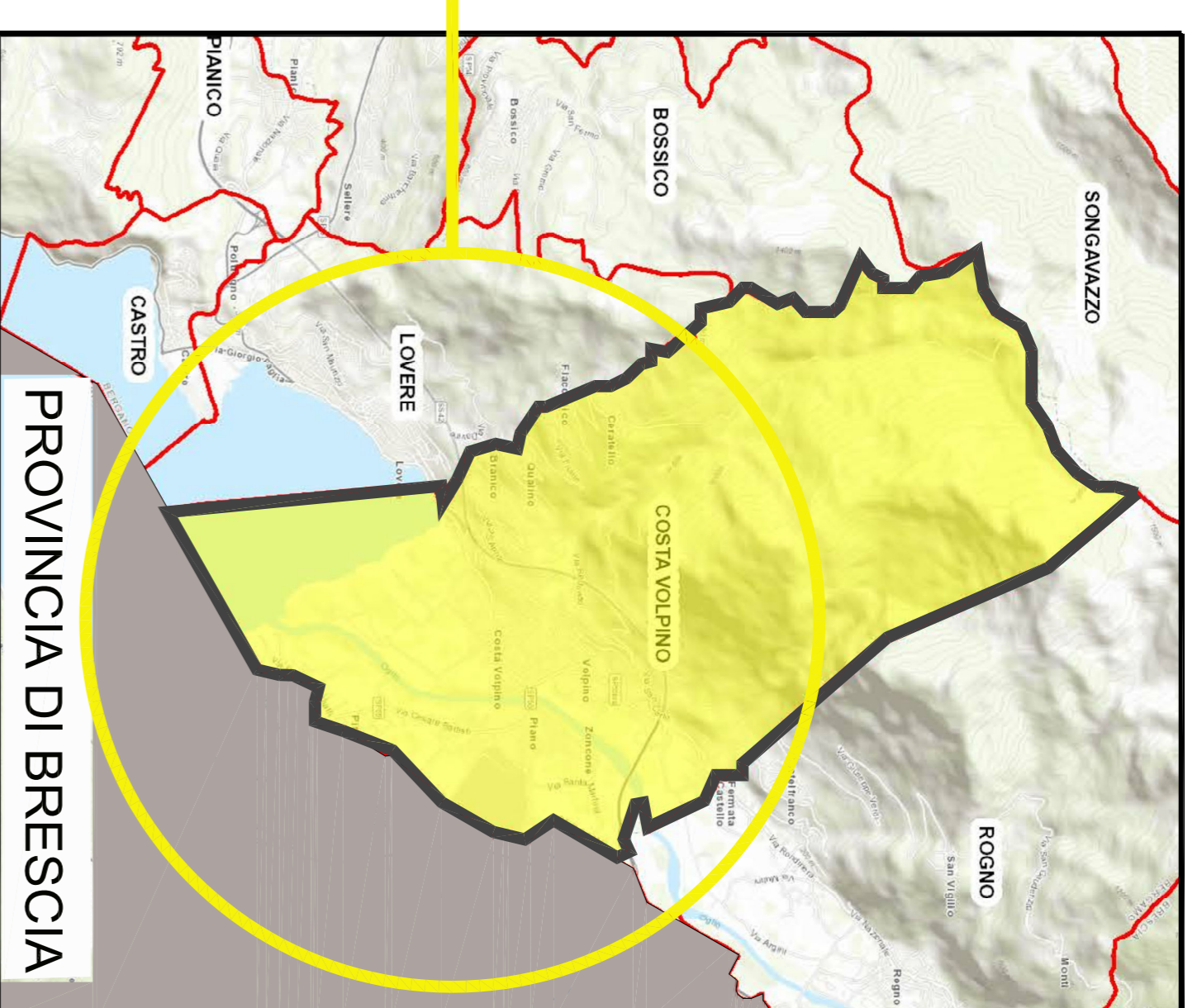


strade percorribili 1.5.000 : Via dell'Artigianato, Via Leonardo Da Vinci, Via Palmiro Togliatti



dettaglio planimetria Comunale 1:20.000:  
S.S.42, S.P. 55, lago e sistema idrico principale

VI	MI	COMPLESSIVA	INDICAZIONI PARTICOLARI	ALTEZZA MASSIMA (M)	ALTEZZA MINIMA (M)	ALTEZZA PROIEZIONE DEL LIVELLO DI RIFERIMENTO
VIA ROMA	40	30	delimitata a nord dal muro di cinta n. 100/101, a sud dal muro di cinta n. 100/102, a est dal muro di cinta n. 100/103, a ovest dal muro di cinta n. 100/104. Altezza massima: 40m. Altezza minima: 30m.	40	30	A.S. 25.75
VIA ZONCONE	30	20	delimitata a nord dal muro di cinta n. 100/105, a sud dal muro di cinta n. 100/106, a est dal muro di cinta n. 100/107, a ovest dal muro di cinta n. 100/108. Altezza massima: 30m. Altezza minima: 20m.	30	20	A.S. 25.75
VIA BOSCA DEL POMO	20	10	delimitata a nord dal muro di cinta n. 100/109, a sud dal muro di cinta n. 100/110, a est dal muro di cinta n. 100/111, a ovest dal muro di cinta n. 100/112. Altezza massima: 20m. Altezza minima: 10m.	20	10	A.S. 25.75
VIA SANTA MARTINA	10	5	delimitata a nord dal muro di cinta n. 100/113, a sud dal muro di cinta n. 100/114, a est dal muro di cinta n. 100/115, a ovest dal muro di cinta n. 100/116. Altezza massima: 10m. Altezza minima: 5m.	10	5	A.S. 25.75
VIA PIO	5	2	delimitata a nord dal muro di cinta n. 100/117, a sud dal muro di cinta n. 100/118, a est dal muro di cinta n. 100/119, a ovest dal muro di cinta n. 100/120. Altezza massima: 5m. Altezza minima: 2m.	5	2	A.S. 25.75
VIA BREDE	2	1	delimitata a nord dal muro di cinta n. 100/121, a sud dal muro di cinta n. 100/122, a est dal muro di cinta n. 100/123, a ovest dal muro di cinta n. 100/124. Altezza massima: 2m. Altezza minima: 1m.	2	1	A.S. 25.75
VIA GIORGIO PAGLIA	1	0	delimitata a nord dal muro di cinta n. 100/125, a sud dal muro di cinta n. 100/126, a est dal muro di cinta n. 100/127, a ovest dal muro di cinta n. 100/128. Altezza massima: 1m. Altezza minima: 0m.	1	0	A.S. 25.75
VIA LOBBIA ALTA	0	0	delimitata a nord dal muro di cinta n. 100/129, a sud dal muro di cinta n. 100/130, a est dal muro di cinta n. 100/131, a ovest dal muro di cinta n. 100/132. Altezza massima: 0m. Altezza minima: 0m.	0	0	A.S. 25.75
VIA LEONARDO DA VINCI	0	0	delimitata a nord dal muro di cinta n. 100/133, a sud dal muro di cinta n. 100/134, a est dal muro di cinta n. 100/135, a ovest dal muro di cinta n. 100/136. Altezza massima: 0m. Altezza minima: 0m.	0	0	A.S. 25.75
VIA DELL'ARTIGIANATO	0	0	delimitata a nord dal muro di cinta n. 100/137, a sud dal muro di cinta n. 100/138, a est dal muro di cinta n. 100/139, a ovest dal muro di cinta n. 100/140. Altezza massima: 0m. Altezza minima: 0m.	0	0	A.S. 25.75
VIA PALMIRO TOGLIATTI	0	0	delimitata a nord dal muro di cinta n. 100/141, a sud dal muro di cinta n. 100/142, a est dal muro di cinta n. 100/143, a ovest dal muro di cinta n. 100/144. Altezza massima: 0m. Altezza minima: 0m.	0	0	A.S. 25.75



planimetria confini comunali e provinciali 1:50.000

**CIRCOLAZIONE DI TRASPORTI E VEICOLI IN CONDIZIONI DI ECCEZIONALITÀ** - Lr. 4 aprile 2012, n. 6, art. 42 e s.m.i.

Comune di Costa Volpino  
Provincia di Bergamo  
Aggiornamento cartografia: 1: 29/09/2021

**STRADE PERCORRIBILI DI COMPETENZA DEL COMUNE DI COSTA VOLPINO (BG)**  
Pre 25t75 - complessi veicolari per il trasporto di elementi prefabbricati composti ed apparecchiature industriali complesse per l'edilizia con lunghezza fino a 25,00 metri e massa complessiva fino a 25 ton.

- Confine provinciale (con indicazione nome Province)
- Confine Comunale
- Confine del centro abitato comunale ai sensi dell'Codice della Strada
- Laghi
- Sistema idrico principale
- Aeroporti
- Porti
- Rete Autostradale
- Rete stradale (statale, regionale, provinciale, comunale principale)
- Rete Ferroviaria
- Reti di origine/destinazione
- Strade di competenza percorribili da veicoli per il trasporto di elementi prefabbricati composti ed apparecchiature industriali complessive per l'edilizia con lunghezza fino a 25 m e massa complessiva fino a 25 ton (linea di colore ocra)
- Interruzione/limitazione temporanea (simbolo semaforo)
- Gallerie (punto di colore giallo)
- Linee aeree (punto di colore arancione)
- Passaggio a livello (punto di colore viola)
- Ponte/cavalavia (punto di colore rosso)
- Sottopasso (punto di colore azzurro)
- Stretta (punto di colore verde)